

Les espaces productifs industriels

1. Le site industriel d'AéroConstellation à Toulouse

Doc. 1 Aéroconstellation : la plus vaste plate-forme industrielle d'Europe



Ce site industriel de 270 hectares est situé dans la banlieue de Toulouse. C'est là qu'est assemblé l'Airbus 380, le plus gros avion civil actuellement en service. Les éléments de l'avion arrivent par voie maritime, aérienne et terrestre des différents sites européens du groupe Airbus. **1** Usines d'assemblage des Airbus A380. **2** Aire de stationnement et d'essai des avions. **3** Centres techniques d'Air France et station de carburants. **4** Route à grand gabarit pour l'acheminement des pièces de l'A380. **5** Pistes de l'aéroport de Toulouse-Blagnac. **6** Commune de Blagnac.

Doc. 2 Un aménagement urbain pour un grand projet industriel

« Issu d'une mobilisation exceptionnelle de l'État et des collectivités locales, le choix final du site toulousain pour l'implantation de l'usine d'assemblage du gros porteur Airbus A380, a conduit à la naissance en 2001 d'un projet d'aménagement urbain "Aéroconstellation", autour d'un projet industriel de grande ampleur, le plus vaste de ce type en Europe.

Le Grand Toulouse (communauté de 37 communes) et son aménageur, la SETOMIP (société d'équipement de Toulouse Midi-Pyrénées), en ont assuré la conduite opérationnelle, avec la participation du Conseil général de la Haute-Garonne et de la région Midi-Pyrénées. Autour du programme principal du site Airbus d'assemblage de l'A380 (usine Jean-Luc Lagardère) et du centre de maintenance d'Air France, se sont installées des activités d'accompagnement (centre technique de distribution des énergies, centrale à carburants, restaurants) et des activités partenaires. Le projet d'aménagement est innovant, articulé sur la réalisation d'infrastructures publiques, et d'équipements spécifiques à l'aéronautique [...] Ce projet industriel est aussi un grand projet urbain, un lieu exceptionnel de qualité pour le travail, bien intégré dans son environnement [...] »

Extrait de la revue *Travaux*, *Aéroconstellation-Plates-formes aéroportuaires*, n° 824, novembre 2005.

1. Doc1. A quelle production est destiné le site industriel d'AéroConstellation ? Où est-il implanté ? A quel pôle de compétitivité appartient-il (doc3p267)

2. Sur la photographie, identifiez les éléments de ce paysage industriel d'après la légende (noter les n° dans les cadres).

3. Par quels moyens de transport cette usine est-elle reliée à ses partenaires industriels et commerciaux ?

Montrez à l'aide du doc4p267 comment le site de Blagnac s'intègre à l'économie régionale, européenne et mondiale.

4. Entourez dans le texte les différents acteurs qui ont participé à l'aménagement de ce site industriel.

5. Soulignez les activités qui se sont installées autour de l'usine d'assemblage.

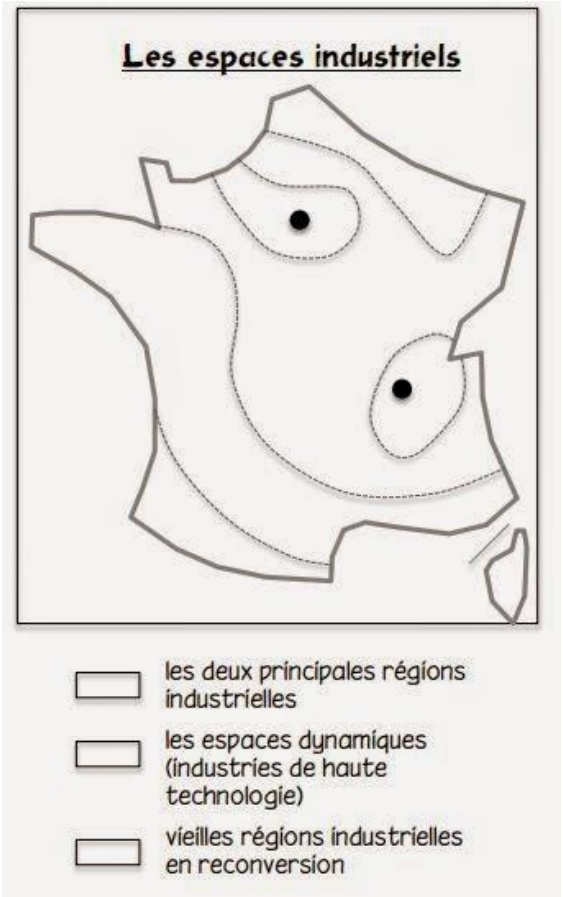
6. Qu'est-ce qui montre la volonté d'intégrer une qualité environnementale dans la réalisation de ce site industriel ?

2. Comment l'industrie française s'adapte-t-elle à la mondialisation ?

1. A l'aide de la carte 1page270, complétez la carte et la légende ci-contre.
2. Citez les deux métropoles dominant l'industrie sur notre territoire.
3. Montrez, à l'aide de la carte page270, que la localisation des industries sur notre territoire obéit à la nécessité de s'ouvrir à l'Europe et au monde.
4. Soulignez dans le texte ci-dessous ce que doivent permettre les pôles de compétitivité pour l'industrie française.
5. Sur quoi cette politique industrielle mise-t-elle ?

« Un pôle de compétitivité rassemble sur un territoire des entreprises, des laboratoires de recherche et des établissements de formation. Il a vocation à soutenir l'innovation, favoriser le développement des projets collaboratifs de recherche et de développement particulièrement innovants. [...] Il s'agit de permettre aux entreprises impliquées de prendre une position de premier plan dans leurs domaines en France et à l'international. Le 9 janvier 2013, le Ministère de Redressement Productif a lancé la nouvelle phase de la politique des pôles de compétitivité pour la période 2013-2018 : « l'ambition nouvelle des pôles est de se tourner davantage vers les débouchés économiques et l'emploi ».

Source : Min. du Redressement Productif, site web, 2013



Un espace productif agricole

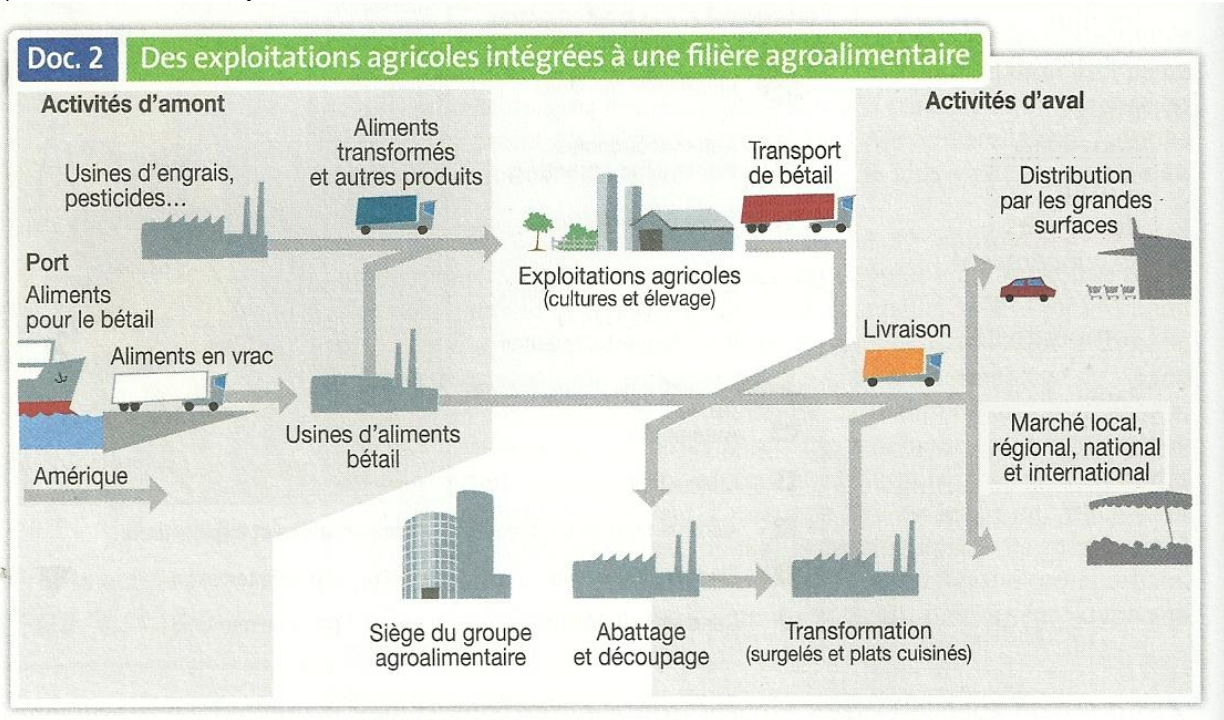
1. Comment s'organise et fonctionne une exploitation agricole en France ?

Doc. 1 Une exploitation avicole en Bretagne



1. Identifiez les éléments du paysage sur la photographie :

- 1 Champs de céréales. 2 Hameau. 3 Route. 4 Bâtiments d'élevage de volailles (x 2).



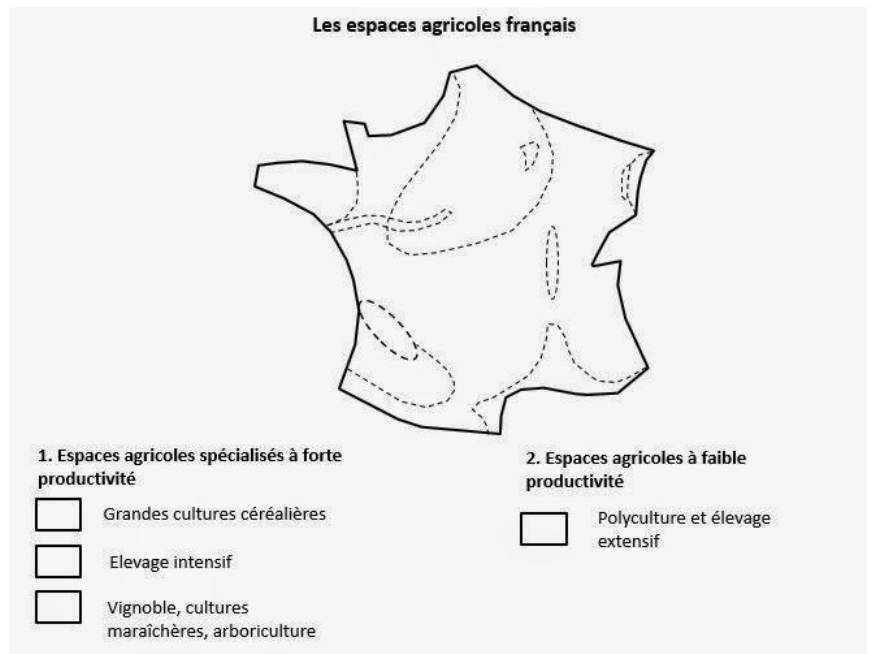
2. Quelles sont les deux productions agricoles présentes ici ?
3. D'après le **doc2**, d'où proviennent les aliments pour le bétail ? Où sont-ils transformés ?
4. Par quels moyens de transport les éleveurs s'approvisionnent-ils en aliments pour leur bétail et livrent-ils leur production ?
5. Vers quelles usines la production agricole est-elle acheminée puis transformée ?
6. Entourez en rouge sur le schéma le lieu qui contrôle l'ensemble de cette filière.
7. Entourez en vert les débouchés des produits agricoles finis.
8. Avec les informations du doc2page264, complétez le tableau ci-dessous, sur le même fonctionnement que le **doc2**.

Activités d'amont	La GAEC des Bruyères (Cantal)	Activités d'aval
.....	→ Exploitation laitière de 45 laitières et de 130 hectares de terre →
.....	
.....	
.....	
.....	
.....	

2. Comment l'agriculture française s'adapte-t-elle à la mondialisation ?

Travaillez avec la carte 3 page 271

1. Quelles sont les principales productions agricoles en France ?
2. Montrez que l'agriculture française est intégrée à la mondialisation.
3. Complétez la carte ci-contre et sa légende.



Un espace touristique : le Val de Loire

Répondre ci-dessous aux questions page 269.

1. Je décris le paysage :

Eléments du patrimoine	Equipements touristiques

2. Les visiteurs accèdent à ce site

3. J'identifie les activités économiques :

Activités touristiques anciennes en Val de Loire	Nouvelles activités qui se développent

4. Les différents espaces aménagés en Val de Loire.

5. Les **types** d'acteurs qui jouent un rôle dans le développement du tourisme en Val de Loire :

Types d'acteurs	Des exemples

6. Complétez la légende ci-dessous avec les propositions suivantes (aide dans le document 4 page 271).

Tourisme hivernal – tourisme culturel (monuments, gastronomie) – parc d'attraction – tourisme vert – principaux aéroports – tourisme balnéaire – principal espace touristique français

